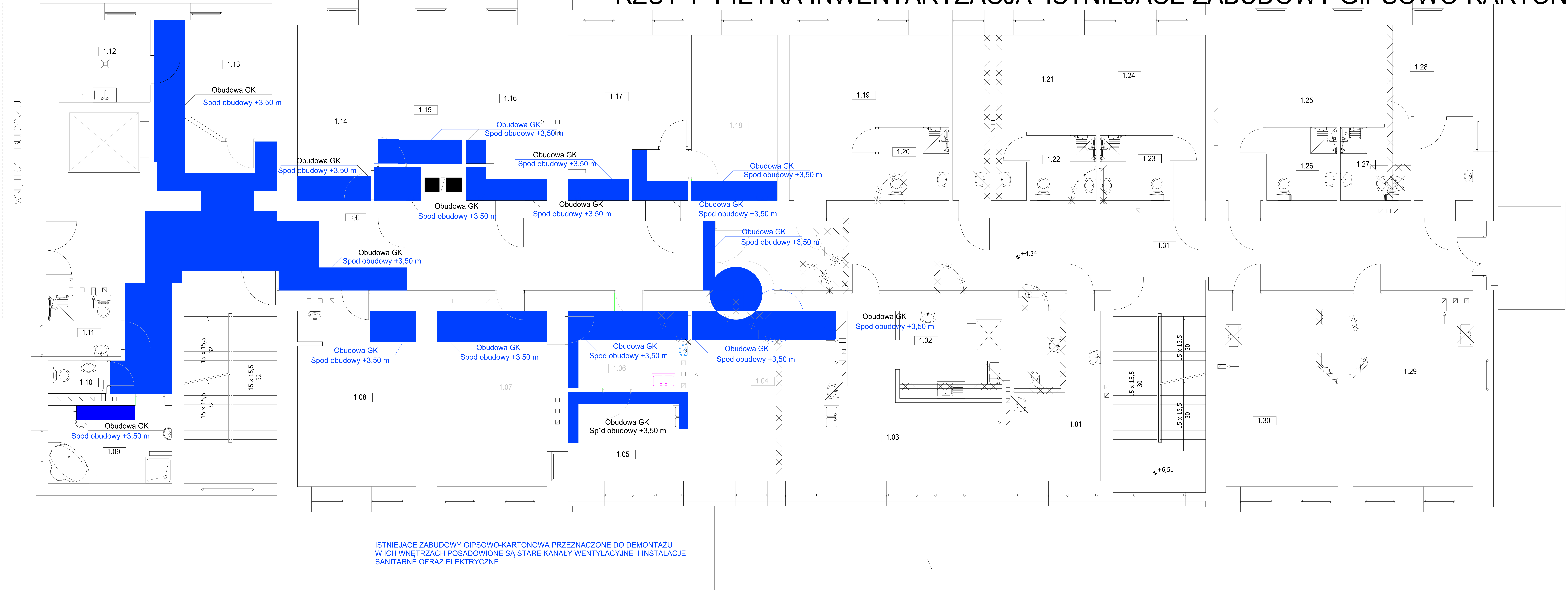


RZUT 1- PIĘTRA INWENTARYZACJA ISTNIEJACE ZABUDOWY GIPSOWO-KARTONOWE

Rzut I PIĘTRA  
skala 1:50



Temat:	INWENTARYZACJA TECHNICZNA POMIESZCZEŃ PLACÓWKI OPIEKUNICZO-WYCHOWAWCZEJ ZLOKALIZOWANEJ NA PIETRZE SEGMENTU "C" POROZŁONEGO PRZY UL. SZPITALNEJ 4.		
Branża:	Architektura / Konstrukcja	Stadium: INWENTARYZACJA	Nazwa rysunku: I-01
Nazwa rys.	INWENTARYZACJA ZABUDOWY GK		Skala rysunku: 1:50
Inwestor:	Powiat Opatowski z siedzibą w Opatowie ul. Henryka Sienkiewicza 17, 27-500 Opatów		Data opracowania: Czerwiec 2020
Adres obiektu:	dz. nr ewid. 2033/6, obręb: 0021 Opatów jedn. ewid. 260955_2 Opatów, gmina Opatów		
Projektant:	inż. Krzysztof Buczyński	Nr uprawnień: 142/TBG/98	Pozycja: Projektant
Opracował:	inż. Krzysztof Buczyński	Nr uprawnień: 142/TBG/98	Pozycja: Projektant
Sprawił:		Nr uprawnień: -	Pozycja: Projektant